

NPO法人病児保育を作る会

当会は国内全ての自治体でファミリー・サポート・センター(基本事業、病児緊急対応事業)が実施されることを目指しています。

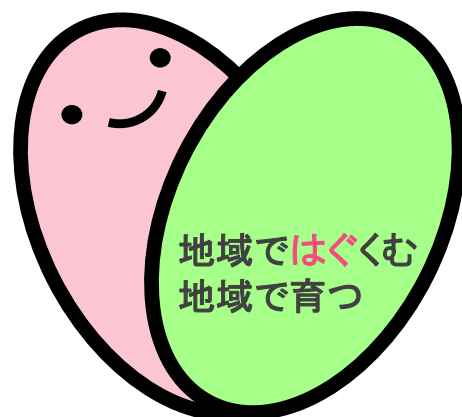
ファミリー・サポート・センター(基本事業)

ファミリー・サポート・センター(病児・緊急対応強化事業)

当会が行う、設立支援・運營業務(無償・有償)のお知らせ

2023年6月

国内、近隣のファミリー・サポート・センター(基本、病児緊急対応強化事業)実施状況



NPO法人病児保育を作る会について

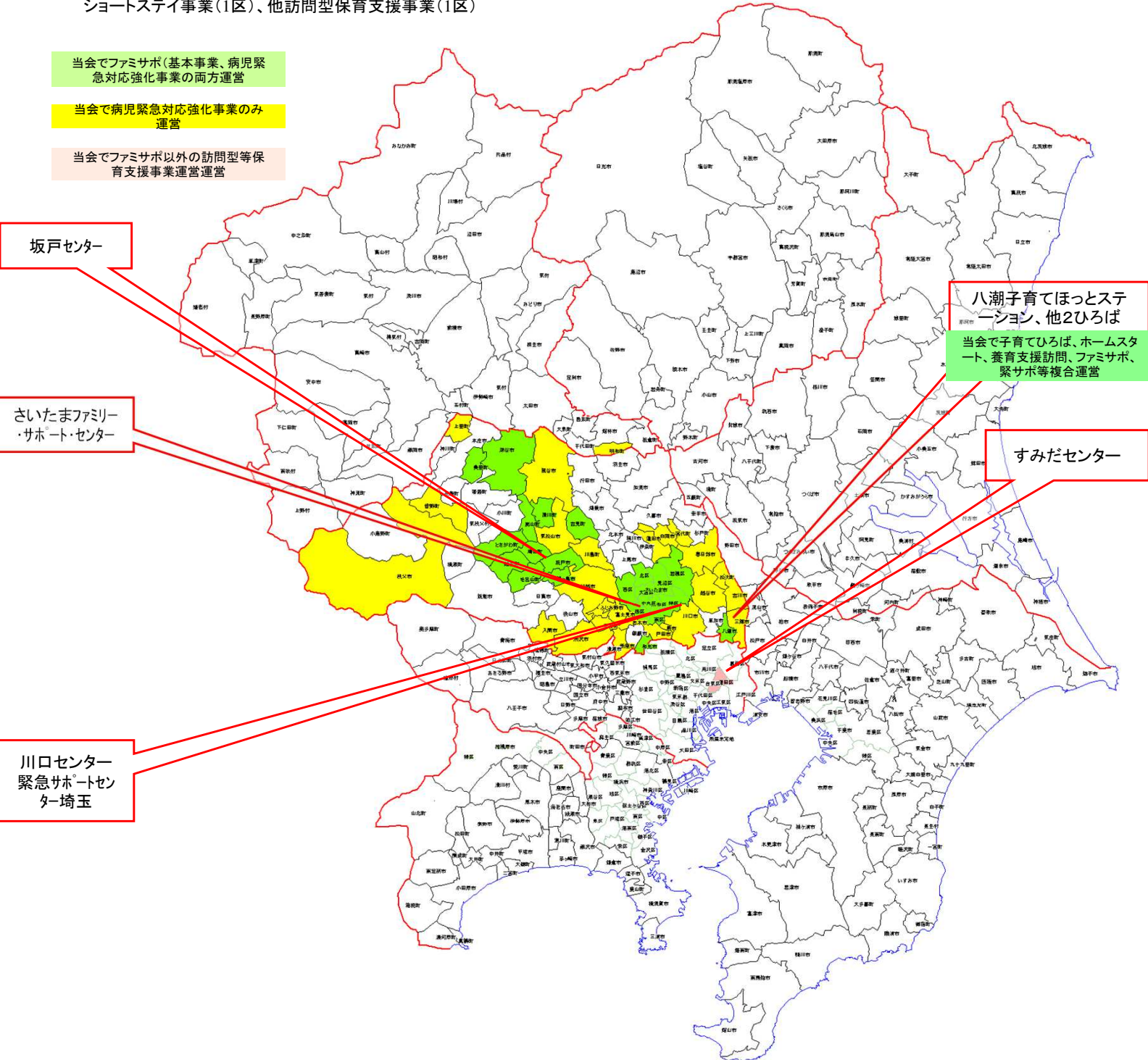


名称 特定非営利活動法人病児保育を作る会
設立 創業 2004年12月、設立2005年11月
所属 病児保育協議会会員、ひろば全協会員
代表者 賀川祐二
職員 40人
事業 ファミリー・サポート・センター基本事業(埼玉・群馬県内6市9町で運営)
 ファミリー・サポート・センター病児緊急対応強化事業(埼玉・群馬県内
 25市13町で運営) 両事業で会員数は約3万世帯
 子育て支援拠点事業 3拠点で実施
 他 養育支援訪問事業(1市1区1町)、ホームヘルパー派遣事業(1市)
 、産前産後サポート事業(1市)、ホームスタート事業(1市)、個人宅での
 ショートステイ事業(1区)、他訪問型保育支援事業(1区)

本部 船橋市咲が丘2-25-35
川口センター 川口市東川口4-2-20-102
さいたまセンター さいたま市浦和区岸町7-6-13 4F
八潮センター 八潮市大瀬6-4-1
すみだセンター 墨田区東向島1-10-17
坂戸センター 坂戸市千代田2-5-24-301

※ファミリーサポート等、地域の支え合いによる子育て支援事業の利用登録者及び子育てサポートボランティア登録者は約3万人

- 当会でファミサポ(基本事業、病児緊急対応強化事業)の両方運営
- 当会で病児緊急対応強化事業のみ運営
- 当会でファミサポ以外の訪問型等保育支援事業運営



連絡

●本部 賀川
 〒274-0807 船橋市咲が丘2-25-35
 047-401-0804

●緊急サポートセンター埼玉 三上
 〒333-0801 川口市東川口4-2-20-102プロミネンスII
 048-297-2903

●メールアドレス(共通)byoujihoiku@oobe.ocn.ne.jp

近隣自治体での実施状況



都道府県	市区町村	ファミリーサポート基本事業実施	病児緊急対応実施	都道府県	市区町村	ファミリーサポート基本事業実施	病児緊急対応実施	都道府県	市区町村	ファミリーサポート基本事業実施	病児緊急対応実施
北海道	愛別町	○	○	北海道	小清水町			北海道	南幌町	○	
北海道	赤井川村	○		北海道	札幌市	○	○	北海道	新冠町		
北海道	赤平市	○		北海道	様似町			北海道	仁木町		
北海道	旭川市	○	○	北海道	更別村			北海道	西興部村		
北海道	芦別市			北海道	猿払村			北海道	ニセコ町	○	○
北海道	足寄町			北海道	佐呂間町			北海道	沼田町	○	
北海道	厚岸町	○		北海道	鹿追町	○		北海道	根室市	○	
北海道	厚沢部町			北海道	鹿部町			北海道	登別市	○	○
北海道	厚真町			北海道	標茶町	○		北海道	函館市	○	○
北海道	網走市	○		北海道	士別市	○		北海道	羽幌町		
北海道	安平町	○		北海道	標津町			北海道	浜頓別町		
北海道	池田町	○		北海道	士幌町	○		北海道	浜中町	○	
北海道	石狩市	○	○	北海道	島牧村			北海道	美瑛町	○	○
北海道	今金町	○		北海道	清水町	○		北海道	東神楽町	○	○
北海道	岩内町			北海道	占冠村	○		北海道	東川町	○	○
北海道	岩見沢市	○	○	北海道	下川町			北海道	日高町	○	
北海道	歌志内市			北海道	積丹町			北海道	比布町	○	○
北海道	浦臼町			北海道	斜里町	○		北海道	美瑛市	○	
北海道	浦河町	○		北海道	初山別村			北海道	美深町		
北海道	浦幌町	○		北海道	白老町	○	○	北海道	美幌町		
北海道	雨竜町			北海道	白糠町	○		北海道	平取町	○	
北海道	江差町			北海道	知内町			北海道	広尾町	○	
北海道	枝幸町	○		北海道	新篠津村			北海道	深川市	○	
北海道	恵庭市	○	○	北海道	新得町	○		北海道	福島町		
北海道	江別市	○	○	北海道	新十津川町			北海道	富良野市	○	
北海道	えりも町			北海道	新ひだか町			北海道	古平町		
北海道	遠軽町	○		北海道	寿都町			北海道	別海町	○	
北海道	遠別町	○		北海道	砂川市	○		北海道	北斗市	○	
北海道	雄武町			北海道	せたな町			北海道	北竜町		
北海道	大空町	○		北海道	壮瞥町			北海道	幌加内町		
北海道	奥尻町			北海道	大樹町	○		北海道	幌延町	○	
北海道	置戸町			北海道	鷹栖町	○	○	北海道	本別町	○	
北海道	興部町			北海道	滝川市	○		北海道	幕別町	○	
北海道	長万部町			北海道	滝上町			北海道	増毛町		
北海道	小樽市	○	○	北海道	伊達市			北海道	真狩村		
北海道	音威子府村			北海道	秩父別町			北海道	松前町		
北海道	音更町	○		北海道	千歳市	○	○	北海道	三笠市	○	
北海道	乙部町			北海道	月形町			北海道	南富良野町	○	
北海道	帯広市	○		北海道	津別町			北海道	むかわ町		
北海道	小平町			北海道	鶴居村	○		北海道	室蘭市	○	
北海道	上川町	○	○	北海道	天塩町			北海道	芽室町	○	
北海道	上士幌町	○		北海道	弟子屈町	○		北海道	妹背牛町		
北海道	上砂川町			北海道	当別町	○	○	北海道	森町		
北海道	上ノ国町			北海道	当麻町	○	○	北海道	紋別市		
北海道	上富良野町	○	○	北海道	洞爺湖町			北海道	八雲町	○	
北海道	神恵内村			北海道	苫小牧市	○	○	北海道	夕張市		
北海道	木古内町			北海道	苫前町			北海道	湧別町		
北海道	北広島市	○	○	北海道	泊村			北海道	由仁町		
北海道	北見市	○		北海道	豊浦町			北海道	余市町	○	
北海道	喜茂別町			北海道	豊頃町	○		北海道	羅臼町	○	
北海道	京極町			北海道	豊富町	○		北海道	蘭越町		
北海道	共和町			北海道	奈井江町			北海道	陸別町		
北海道	清里町	○		北海道	中川町			北海道	利尻町		
北海道	釧路市	○		北海道	中札内村	○		北海道	利尻富士町	○	
北海道	釧路町	○		北海道	中標津町	○		北海道	留寿都村		
北海道	倶知安町			北海道	中頓別町	○		北海道	留萌市	○	
北海道	栗山町	○		北海道	長沼町	○		北海道	礼文町		
北海道	黒松内町			北海道	中富良野町	○	○	北海道	稚内市	○	
北海道	訓子府町	○		北海道	七飯町	○		北海道	和寒町		
北海道	剣淵町			北海道	名寄市	○					

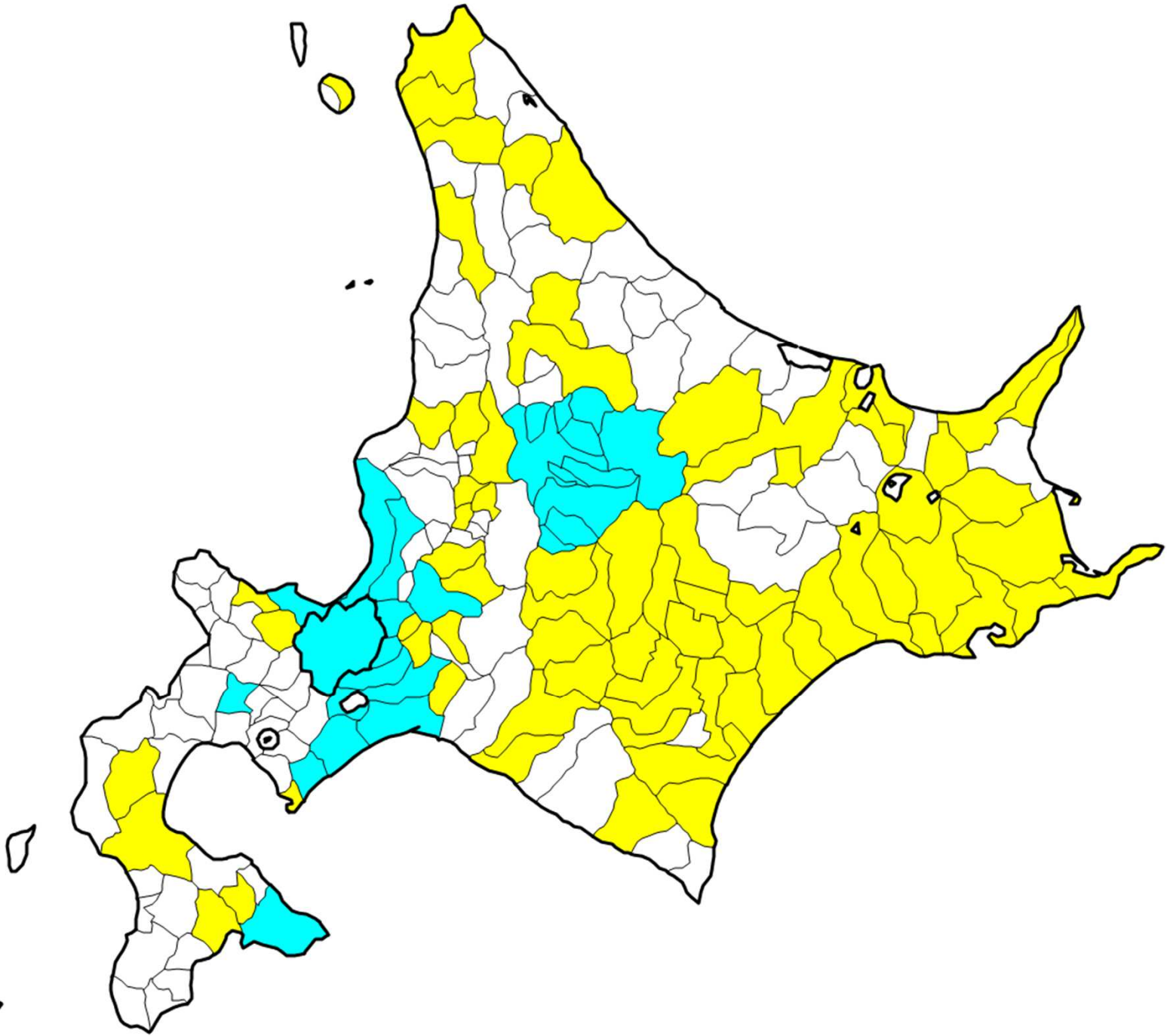
※交付金の交付を受けているかどうかに関わらず類似サポートが自治体等のホームページなどで確認されている場合は○としています。

※病児緊急対応強化事業については、病児と明記されているもの、軽病、回復期、病後児の記述のみだが、料金体系などが分けてあるもの、宿泊も併せて実施しているものについては実施しているものとみなしています。

ファミリー・サポート・センター基本事業、病児緊急対応強化事業実施状況

ファミリーサポート基本事業実施

ファミリーサポート基本事業
病児緊急対応強化事業実施

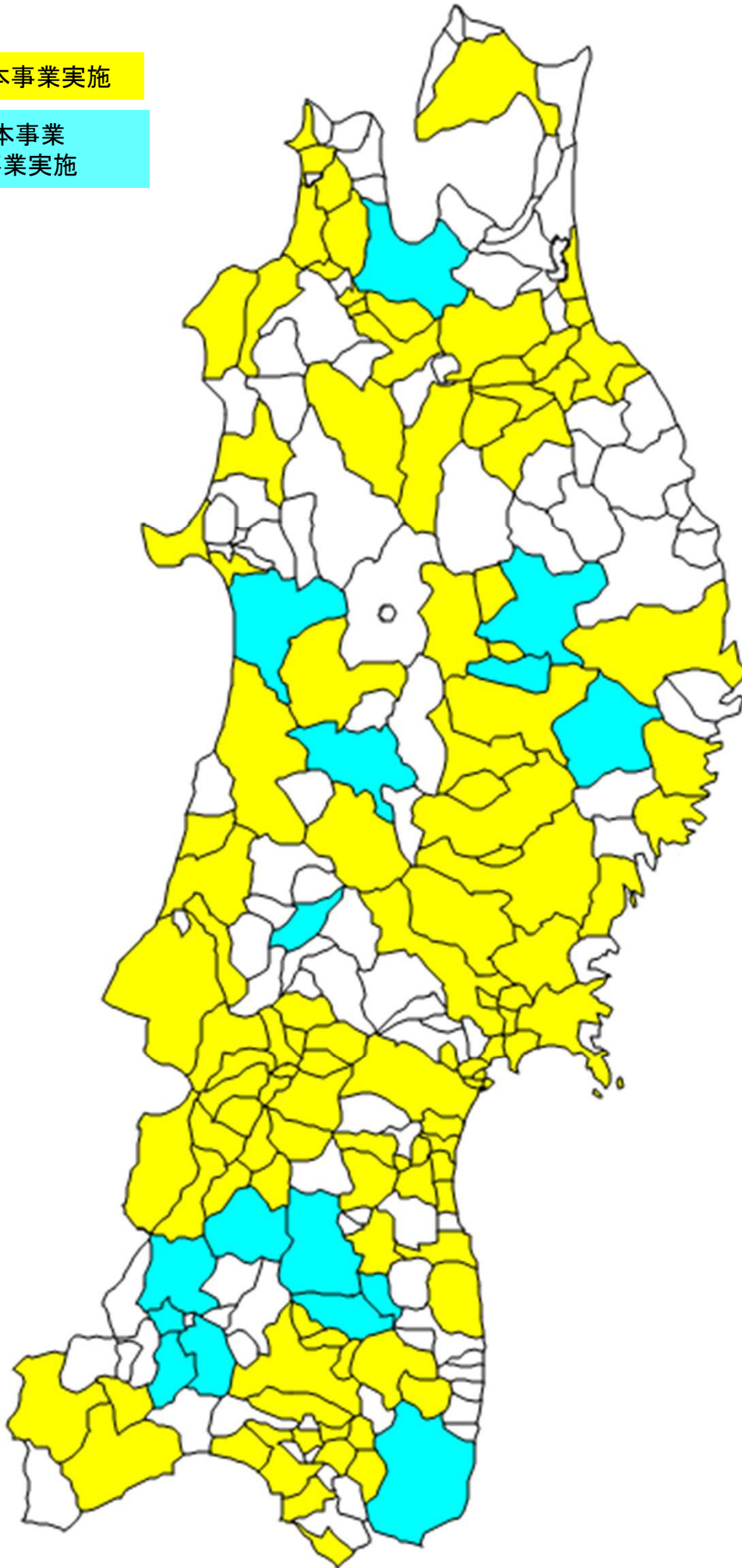


都道府県	市区町村	ファミリーサポート基本事業実施	病児緊急対応実施	都道府県	市区町村	ファミリーサポート基本事業実施	病児緊急対応実施	都道府県	市区町村	ファミリーサポート基本事業実施	病児緊急対応実施
青森県	青森市	○	○	岩手県	久慈市			山形県	天童市	○	
青森県	鯉ヶ沢町	○		岩手県	葛巻町			山形県	戸沢村		
青森県	板柳町			岩手県	九戸村			山形県	長井市	○	
青森県	田舎館村	○		岩手県	雫石町	○		山形県	中山町	○	
青森県	今別町			岩手県	紫波町	○	○	山形県	南陽市	○	
青森県	おいらせ町	○		岩手県	住田町			山形県	西川町	○	
青森県	大間町			岩手県	滝沢市	○		山形県	東根市	○	
青森県	大鰐町			岩手県	田野畑村			山形県	舟形町		
青森県	風間浦村			岩手県	遠野市	○	○	山形県	真室川町		
青森県	黒石市	○		岩手県	西和賀町			山形県	三川町		
青森県	五所川原市	○		岩手県	二戸市	○		山形県	村山市	○	
青森県	五戸町	○		岩手県	野田村			山形県	最上町		
青森県	佐井村			岩手県	八幡平市			山形県	山形市	○	
青森県	三戸町	○		岩手県	花巻市	○		山形県	山辺町	○	
青森県	七戸町			岩手県	平泉町	○		山形県	遊佐町	○	
青森県	新郷村	○		岩手県	洋野町			山形県	米沢市	○	○
青森県	外ヶ浜町			岩手県	普代村			福島県	会津坂下町	○	○
青森県	田子町	○		岩手県	宮古市	○		福島県	会津美里町	○	○
青森県	つがる市	○		岩手県	盛岡市	○	○	福島県	会津若松市	○	○
青森県	鶴田町	○		岩手県	矢巾町	○		福島県	浅川町		
青森県	東北町			岩手県	山田町			福島県	飯館村		
青森県	十和田市	○		岩手県	陸前高田市			福島県	石川町	○	
青森県	中泊町	○		宮城県	石巻市	○		福島県	泉崎村		
青森県	南部町	○		宮城県	岩沼市	○		福島県	猪苗代町		
青森県	西目屋村			宮城県	大河原町	○		福島県	いわき市	○	○
青森県	野辺地町			宮城県	大崎市	○		福島県	大熊町		
青森県	階上町	○		宮城県	大郷町			福島県	大玉村	○	
青森県	八戸市	○		宮城県	大衡村			福島県	小野町		
青森県	東通村			宮城県	女川町			福島県	鏡石町		
青森県	平川市	○		宮城県	角田市	○		福島県	葛尾村		
青森県	平内町			宮城県	加美町			福島県	金山町		
青森県	弘前市			宮城県	川崎町			福島県	川内村	○	
青森県	深浦町	○		宮城県	栗原市	○		福島県	川俣町	○	○
青森県	藤崎町	○		宮城県	気仙沼市	○		福島県	喜多方市	○	○
青森県	三沢市	○		宮城県	蔵王町			福島県	北塩原村		
青森県	むつ市	○		宮城県	塩竈市	○		福島県	国見町		
青森県	横浜町			宮城県	色麻町			福島県	桑折町		
青森県	蓬田村			宮城県	七ヶ宿町			福島県	郡山市	○	
青森県	六戸町			宮城県	七ヶ浜町	○		福島県	鮫川村		
青森県	六ヶ所村			宮城県	柴田町	○		福島県	下郷町		
秋田県	秋田市	○	○	宮城県	白石市	○		福島県	昭和村	○	
秋田県	井川町			宮城県	仙台市	○		福島県	白河市	○	
秋田県	羽後町			宮城県	大和町			福島県	新地町		
秋田県	大湯村			宮城県	多賀城市	○		福島県	須賀川市	○	
秋田県	大館市	○		宮城県	富谷市	○		福島県	相馬市	○	
秋田県	男鹿市	○		宮城県	登米市			福島県	只見町		
秋田県	潟上市	○		宮城県	名取市	○		福島県	伊達市	○	
秋田県	鹿角市	○		宮城県	東松島市	○		福島県	棚倉町	○	
秋田県	上小阿仁村			宮城県	松島町	○		福島県	玉川村	○	
秋田県	北秋田市			宮城県	丸森町			福島県	田村市	○	
秋田県	小坂町			宮城県	美里町	○		福島県	天栄村		
秋田県	五城目町			宮城県	南三陸町			福島県	富岡町		
秋田県	仙北市			宮城県	村田町			福島県	中島村		
秋田県	大仙市	○		宮城県	山元町	○		福島県	浪江町		
秋田県	にかほ市			宮城県	利府町	○		福島県	檜菜町		
秋田県	能代市	○		宮城県	涌谷町	○		福島県	西会津町		
秋田県	八郎潟町			宮城県	亘理町	○		福島県	西郷村	○	
秋田県	八峰町			山形県	朝日町	○		福島県	二本松市	○	○
秋田県	東成瀬村			山形県	飯豊町	○		福島県	塙町		
秋田県	藤里町			山形県	大石田町			福島県	磐梯町		
秋田県	美郷町			山形県	大江町	○		福島県	檜枝岐村		
秋田県	三種町			山形県	大蔵村			福島県	平田村	○	
秋田県	湯沢市	○		山形県	小国町	○		福島県	広野町		
秋田県	由利本荘市	○		山形県	尾花沢市			福島県	福島市	○	○
秋田県	横手市	○	○	山形県	金山町			福島県	双葉町		
岩手県	一関市	○		山形県	河北町	○		福島県	古殿町	○	
岩手県	一戸町			山形県	上市市	○		福島県	三島町		
岩手県	岩泉町			山形県	川西町	○		福島県	南会津町	○	
岩手県	岩手町			山形県	寒河江市	○		福島県	南相馬市	○	
岩手県	奥州市	○		山形県	酒田市	○		福島県	三春町	○	
岩手県	大槌町			山形県	鮭川村			福島県	本宮市	○	
岩手県	大船渡市	○		山形県	庄内町	○		福島県	柳津町		
岩手県	金ヶ崎町	○		山形県	白鷹町	○		福島県	矢吹町	○	
岩手県	釜石市	○		山形県	新庄市	○	○	福島県	矢祭町	○	
岩手県	軽米町			山形県	高島町	○		福島県	湯川村		
岩手県	北上市	○		山形県	鶴岡市	○					

※交付金の交付を受けているかどうかに関わらず類似サポートが自治体等のホームページなどで確認されている場合は○としています。
 ※病児緊急対応強化事業については、病児と明記されているもの、軽病、回復期、病後児の記述のみだが、料金体系などが分けてあるもの、宿泊も併せて実施しているものについては実施しているものとみなしています。

ファミリー・サポート・センター基本事業、病児緊急対応強化事業実施状況

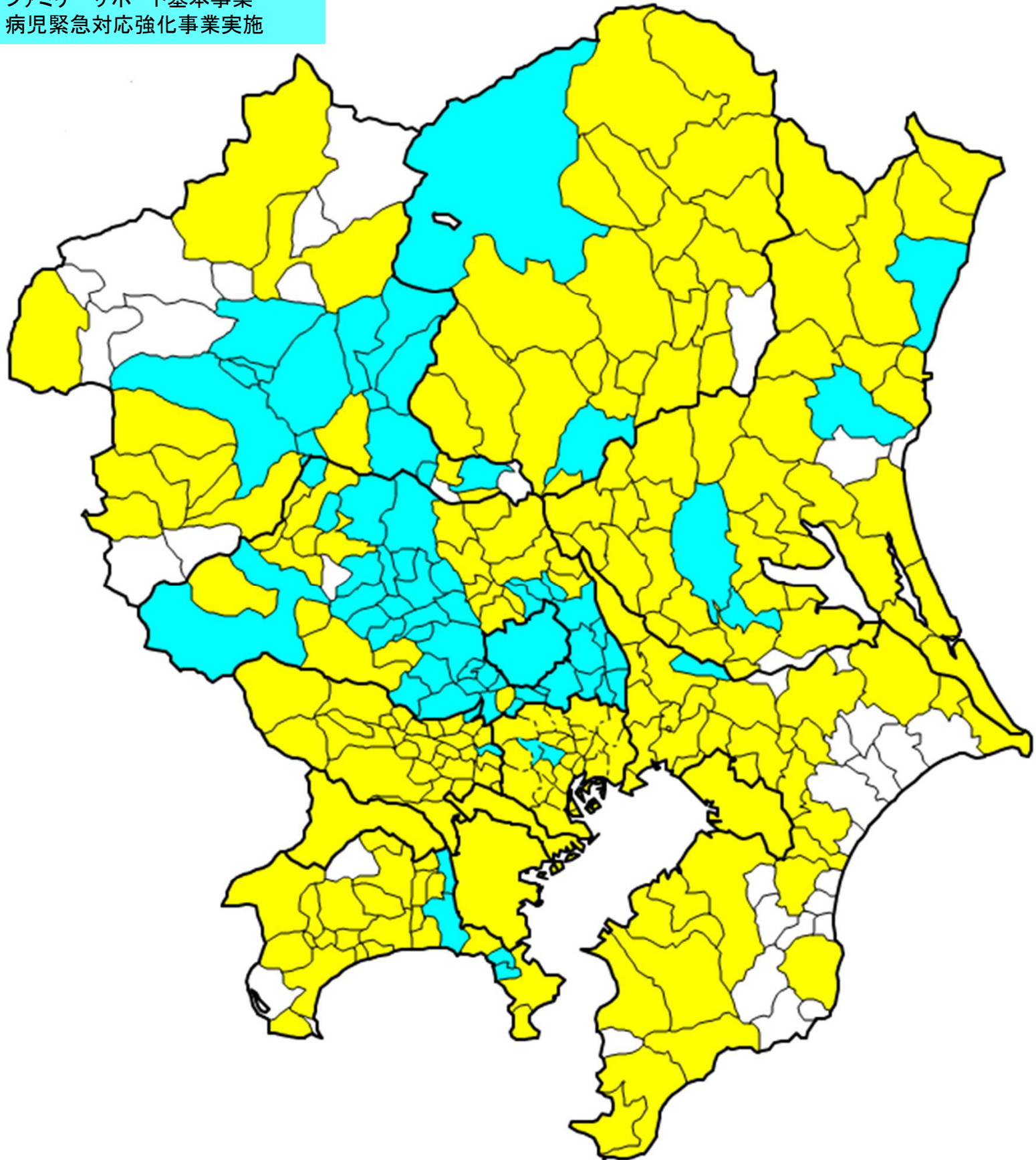
- ファミリーサポート基本事業実施
- ファミリーサポート基本事業
病児緊急対応強化事業実施



ファミリー・サポート・センター基本事業、病児緊急対応強化事業実施状況

ファミリーサポート基本事業実施

ファミリーサポート基本事業
病児緊急対応強化事業実施



ファミリーサポート基本事業実施

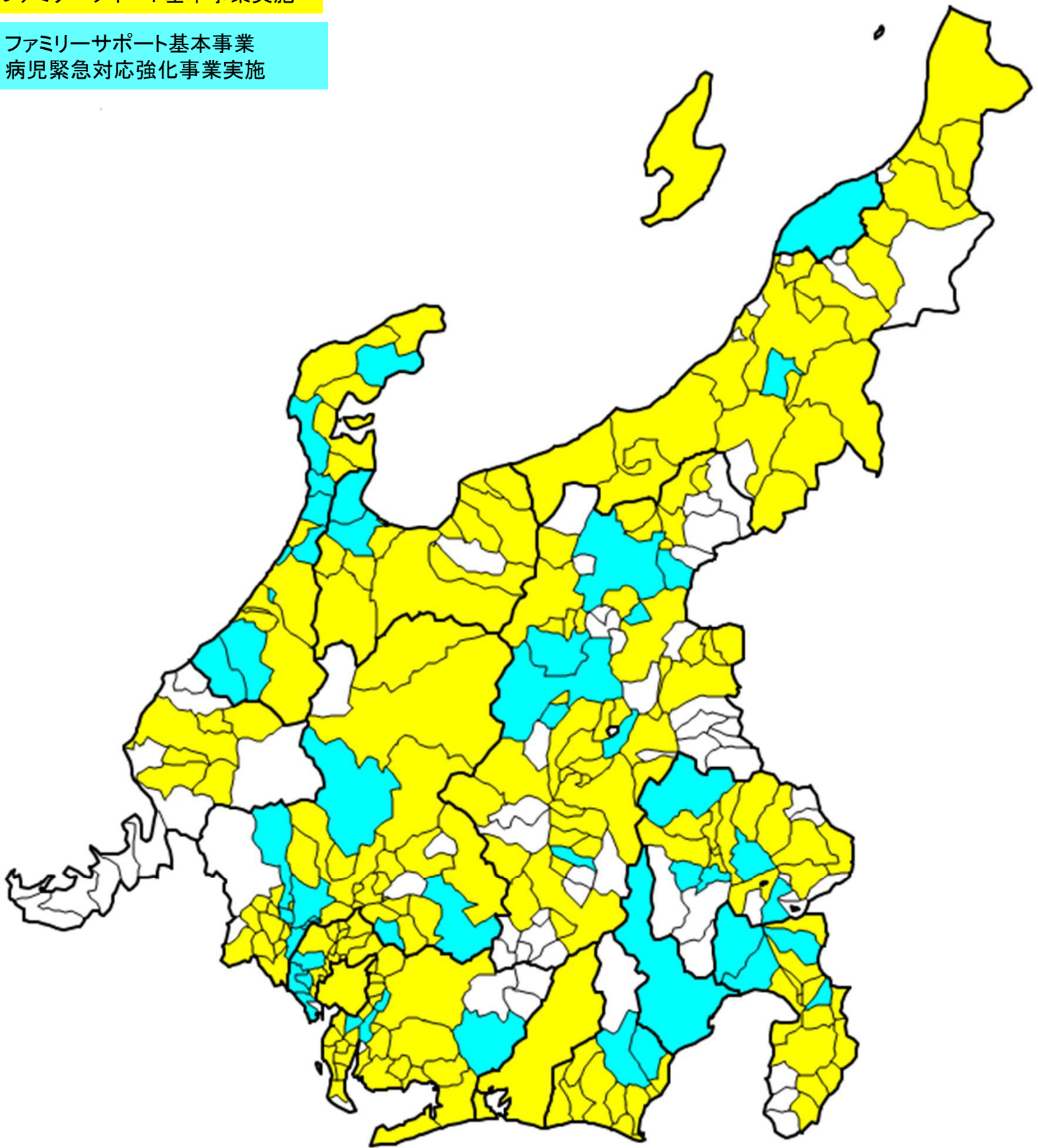
ファミリーサポート基本事業 病児緊急対応強化事業実施



ファミリー・サポート・センター基本事業、病児緊急対応強化事業実施状況

ファミリーサポート基本事業実施

ファミリーサポート基本事業
病児緊急対応強化事業実施



都道府県	市区町村	ファミリーサポート基本事業実施	病児緊急対応実施	都道府県	市区町村	ファミリーサポート基本事業実施	病児緊急対応実施	都道府県	市区町村	ファミリーサポート基本事業実施	病児緊急対応実施
三重県	朝日町	○	○	大阪府	泉佐野市	○		兵庫県	播磨町	○	
三重県	伊賀市	○	○	大阪府	和泉市	○	○	兵庫県	姫路市	○	○
三重県	伊勢市	○	○	大阪府	茨木市	○		兵庫県	福崎町		
三重県	いなべ市	○		大阪府	大阪狭山市	○		兵庫県	三木市	○	
三重県	大台町	○	○	大阪府	大阪市	○	○	兵庫県	南あわじ市	○	
三重県	尾鷲市	○		大阪府	貝塚市	○		兵庫県	養父市		
三重県	亀山市	○	○	大阪府	柏原市	○		奈良県	明日香村	○	
三重県	川越町	○		大阪府	交野市	○		奈良県	安堵町		
三重県	木曽岬町	○	○	大阪府	門真市	○		奈良県	斑鳩町	○	
三重県	紀宝町	○	○	大阪府	河南町	○		奈良県	生駒市	○	
三重県	紀北町			大阪府	河内長野市	○		奈良県	宇陀市	○	
三重県	熊野市	○	○	大阪府	岸和田市	○		奈良県	王寺町	○	
三重県	桑名市	○	○	大阪府	熊取町	○		奈良県	大淀町		
三重県	菟野町	○		大阪府	堺市	○	○	奈良県	香芝市	○	
三重県	志摩市	○		大阪府	四條畷市	○		奈良県	橿原市	○	
三重県	鈴鹿市	○		大阪府	島本町	○		奈良県	葛城市	○	
三重県	大紀町	○	○	大阪府	吹田市	○		奈良県	上北山村		
三重県	多気町	○		大阪府	摂津市	○		奈良県	河合町		
三重県	玉城町	○	○	大阪府	泉南市	○		奈良県	川上村		
三重県	津市	○	○	大阪府	太子町	○		奈良県	川西町	○	
三重県	東員町	○		大阪府	大東市	○		奈良県	上牧町		
三重県	鳥羽市	○		大阪府	高石市	○	○	奈良県	黒滝村		
三重県	名張市	○	○	大阪府	高槻市	○		奈良県	広陵町		
三重県	松阪市	○	○	大阪府	田尻町	○		奈良県	五條市	○	
三重県	南伊勢町	○	○	大阪府	忠岡町			奈良県	御所市		
三重県	御浜町	○	○	大阪府	千早赤阪村			奈良県	桜井市	○	
三重県	明和町	○		大阪府	豊中市	○		奈良県	三郷町	○	
三重県	四日市市	○	○	大阪府	豊能町	○		奈良県	下市町		
三重県	度会町	○	○	大阪府	富田林市	○		奈良県	下北山村		
滋賀県	愛荘町	○		大阪府	寝屋川市	○		奈良県	曽爾村		
滋賀県	近江八幡市	○	○	大阪府	能勢町	○	○	奈良県	高取町		
滋賀県	大津市	○		大阪府	羽曳野市	○		奈良県	田原本町	○	
滋賀県	草津市	○		大阪府	阪南市	○		奈良県	天川村	○	
滋賀県	甲賀市	○		大阪府	東大阪市	○		奈良県	天理市	○	○
滋賀県	甲良町	○		大阪府	枚方市	○		奈良県	十津川村	○	
滋賀県	湖南市	○		大阪府	藤井寺市	○		奈良県	奈良市	○	
滋賀県	高島市	○		大阪府	松原市	○		奈良県	野迫川村		
滋賀県	多賀町	○		大阪府	岬町	○	○	奈良県	東吉野村		
滋賀県	豊郷町	○		大阪府	箕面市	○		奈良県	平群町		
滋賀県	長浜市	○		大阪府	守口市	○		奈良県	御杖村		
滋賀県	東近江市	○		大阪府	八尾市	○		奈良県	三宅町		
滋賀県	彦根市	○		兵庫県	相生市	○		奈良県	山添村	○	○
滋賀県	日野町	○		兵庫県	明石市	○		奈良県	大和郡山市	○	
滋賀県	米原市	○		兵庫県	赤穂市	○		奈良県	大和高田市	○	
滋賀県	守山市	○		兵庫県	朝来市	○		奈良県	吉野町		
滋賀県	野洲市	○		兵庫県	芦屋市	○		和歌山県	有田川町		
滋賀県	栗東市			兵庫県	尼崎市	○		和歌山県	有田市	○	
滋賀県	竜王町			兵庫県	淡路市	○		和歌山県	印南町		
京都府	綾部市	○		兵庫県	伊丹市	○		和歌山県	岩出市	○	○
京都府	井手町			兵庫県	市川町			和歌山県	海南市	○	○
京都府	伊根町			兵庫県	猪名川町	○		和歌山県	かつらぎ町		
京都府	宇治市	○		兵庫県	稲美町	○		和歌山県	上富田町	○	○
京都府	宇治田原町	○		兵庫県	小野市	○		和歌山県	北山村		
京都府	大山崎町	○		兵庫県	加古川市	○		和歌山県	紀の川市	○	○
京都府	笠置町	○	○	兵庫県	加西市	○	○	和歌山県	紀美野町	○	
京都府	亀岡市	○		兵庫県	加東市	○		和歌山県	串本町		
京都府	木津川市	○		兵庫県	神河町	○		和歌山県	九度山町		
京都府	京田辺市	○		兵庫県	上郡町	○		和歌山県	高野町		
京都府	京丹後市	○		兵庫県	香美町			和歌山県	古座川町		
京都府	京丹波町	○		兵庫県	川西市	○		和歌山県	御坊市	○	○
京都府	京都市	○		兵庫県	神戸市	○		和歌山県	白浜町	○	○
京都府	久御山町	○		兵庫県	佐用町	○		和歌山県	新宮市	○	○
京都府	城陽市	○		兵庫県	三田市	○		和歌山県	すさみ町	○	○
京都府	精華町	○		兵庫県	宍粟市	○		和歌山県	大地町		
京都府	長岡京市	○		兵庫県	新温泉町			和歌山県	田辺市	○	○
京都府	南丹市	○		兵庫県	洲本市			和歌山県	那智勝浦町		
京都府	福知山市	○		兵庫県	太子町	○		和歌山県	橋本市	○	
京都府	舞鶴市	○		兵庫県	高砂市	○		和歌山県	日高川町	○	○
京都府	南山城村	○	○	兵庫県	多可町	○		和歌山県	日高町	○	○
京都府	宮津市	○		兵庫県	宝塚市	○		和歌山県	広川町		
京都府	向日市	○		兵庫県	たつの市	○		和歌山県	みなべ町	○	○
京都府	八幡市	○		兵庫県	丹波篠山市	○	○	和歌山県	美浜町		
京都府	与謝野町	○		兵庫県	丹波市	○	○	和歌山県	湯浅町		
京都府	和束町			兵庫県	豊岡市	○		和歌山県	由良町	○	○
大阪府	池田市	○		兵庫県	西宮市	○		和歌山県	和歌山市	○	○
大阪府	泉大津市	○		兵庫県	西脇市	○					

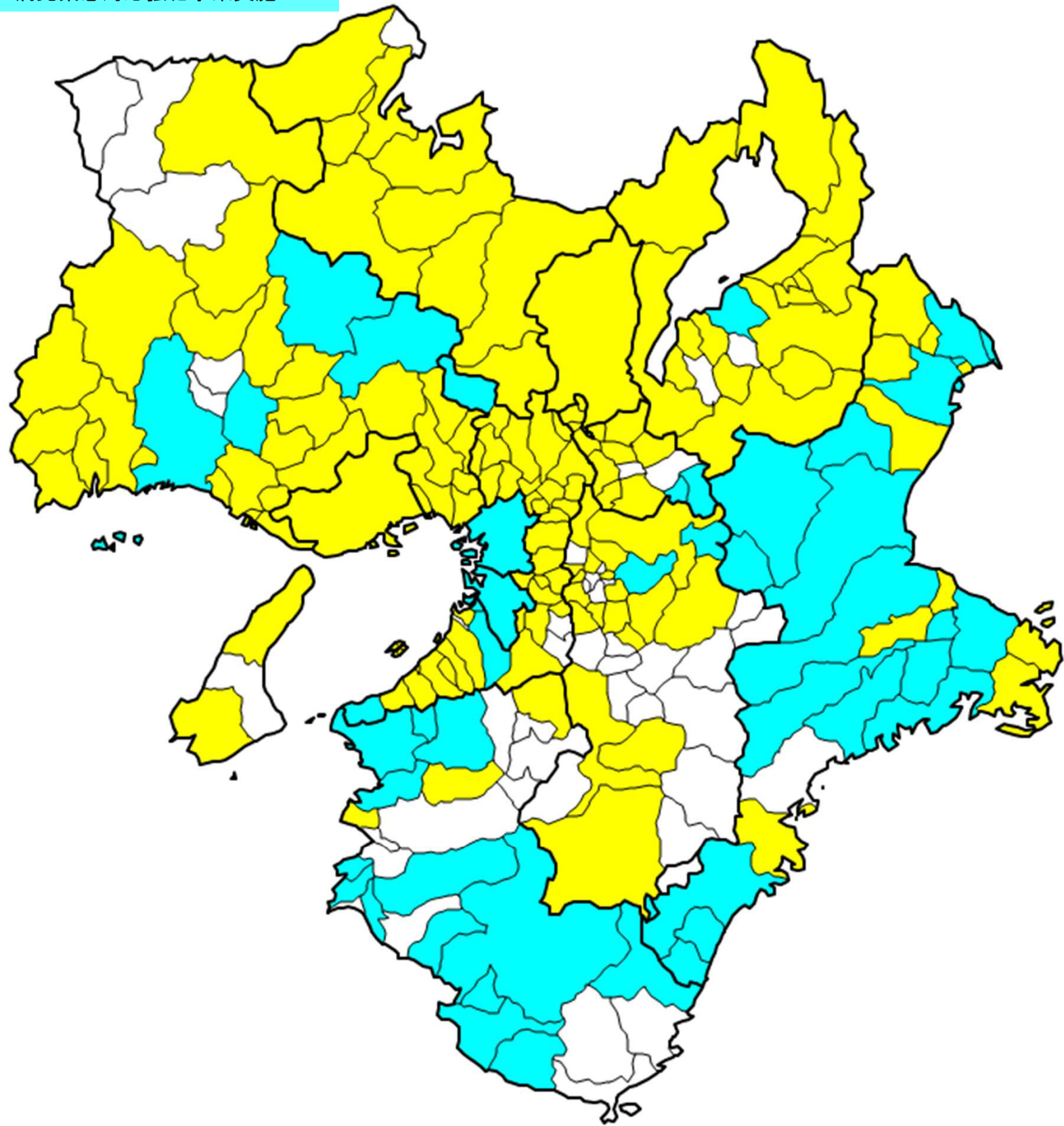
※交付金の交付を受けているかどうかに関わらず類似サポートが自治体等のホームページなどで確認されている場合は○としています。

※病児緊急対応強化事業については、病児と明記されているもの、軽病、回復期、病後児の記述のみだが、料金体系などが分けてあるもの、宿泊も併せて実施しているものについては実施しているものとみなしています。

ファミリー・サポート・センター基本事業、病児緊急対応強化事業実施状況

ファミリーサポート基本事業実施

ファミリーサポート基本事業
病児緊急対応強化事業実施



都道府県	市区町村	ファミリーサポート基本事業実施	病児緊急対応実施	都道府県	市区町村	ファミリーサポート基本事業実施	病児緊急対応実施	都道府県	市区町村	ファミリーサポート基本事業実施	病児緊急対応実施
岡山県	赤磐市	○		島根県	吉賀町			香川県	さぬき市	○	
岡山県	浅口市	○	○	鳥取県	岩美町	○		香川県	小豆島町		
岡山県	井原市	○	○	鳥取県	倉吉市	○		香川県	善通寺市	○	
岡山県	岡山市	○		鳥取県	江府町	○		香川県	高松市	○	
岡山県	鏡野町	○	○	鳥取県	琴浦町	○		香川県	多度津町		
岡山県	笠岡市	○	○	鳥取県	境港市	○		香川県	土庄町		
岡山県	吉備中央町			鳥取県	大山町	○		香川県	直島町		
岡山県	久米南町	○		鳥取県	智頭町	○		香川県	東かがわ市	○	
岡山県	倉敷市	○		鳥取県	鳥取市	○		香川県	丸亀市	○	
岡山県	里庄町	○	○	鳥取県	南部町	○		香川県	まんのう町		
岡山県	勝央町	○		鳥取県	日南町	○		香川県	三木町	○	
岡山県	新庄村			鳥取県	日吉津村	○		香川県	三豊市	○	
岡山県	瀬戸内市	○	○	鳥取県	日野町	○		愛媛県	愛南町		
岡山県	総社市	○	○	鳥取県	伯耆町	○		愛媛県	伊方町		
岡山県	高梁市	○	○	鳥取県	北栄町	○		愛媛県	今治市	○	○
岡山県	玉野市	○		鳥取県	三朝町	○		愛媛県	伊予市	○	
岡山県	津山市	○		鳥取県	八頭町	○		愛媛県	内子町		
岡山県	奈義町			鳥取県	湯梨浜町	○		愛媛県	宇和島市	○	
岡山県	新見市	○		鳥取県	米子市	○		愛媛県	大洲市	○	
岡山県	西粟倉村			鳥取県	若桜町	○		愛媛県	上島町		
岡山県	早島町	○		山口県	阿武町			愛媛県	鬼北町		
岡山県	備前市	○	○	山口県	岩国市	○		愛媛県	久万高原町		
岡山県	真庭市			山口県	宇布市			愛媛県	西条市	○	○
岡山県	美咲町	○	○	山口県	上関町			愛媛県	四国中央市	○	
岡山県	美作市	○		山口県	下松市	○		愛媛県	西予市	○	
岡山県	矢掛町	○	○	山口県	山陽小野田市	○		愛媛県	東温市	○	
岡山県	和気町			山口県	下関市	○		愛媛県	砥部町	○	○
広島県	安芸太田町			山口県	周南市	○		愛媛県	新居浜市	○	○
広島県	安芸高田市	○	○	山口県	周防大島町			愛媛県	松前町	○	○
広島県	江田島市	○		山口県	田布施町	○		愛媛県	松野町		
広島県	大崎上島町			山口県	長門市	○		愛媛県	松山市	○	○
広島県	大竹市	○		山口県	萩市	○		愛媛県	八幡浜市	○	
広島県	尾道市	○		山口県	光市	○		高知県	安芸市	○	
広島県	海田町	○		山口県	平生町	○		高知県	いの町	○	
広島県	北広島町	○		山口県	防府市	○		高知県	馬路村		
広島県	熊野町	○		山口県	美祢市	○		高知県	大川村		
広島県	呉市	○		山口県	柳井市	○		高知県	大月町	○	
広島県	坂町	○		山口県	山口市	○		高知県	大豊町		
広島県	庄原市	○	○	山口県	和木町			高知県	越知町		
広島県	神石高原町	○		徳島県	藍住町	○	○	高知県	香美市	○	
広島県	世羅町	○		徳島県	阿南市	○		高知県	北川村		
広島県	竹原市	○		徳島県	阿波市	○		高知県	黒潮町		
広島県	廿日市市	○		徳島県	石井町	○	○	高知県	芸西村		
広島県	東広島市	○		徳島県	板野町	○	○	高知県	高知市	○	
広島県	広島市	○	○	徳島県	海陽町	○		高知県	香南市	○	
広島県	福山市	○		徳島県	勝浦町	○	○	高知県	佐川町	○	
広島県	府中市	○		徳島県	上板町	○	○	高知県	四万十市	○	○
広島県	府中町	○		徳島県	上勝町	○	○	高知県	四万十町	○	
広島県	三原市	○		徳島県	神山町	○	○	高知県	宿毛市		
広島県	三次市	○		徳島県	北島町	○	○	高知県	須崎市	○	
島根県	海士町	○		徳島県	小松島市	○	○	高知県	田野町		
島根県	飯南町	○		徳島県	佐那河内村	○	○	高知県	津野町		
島根県	出雲市	○	○	徳島県	つるぎ町	○		高知県	東洋町		
島根県	雲南市	○	○	徳島県	徳島市	○	○	高知県	土佐市		
島根県	大田市	○		徳島県	那賀町	○	○	高知県	土佐清水市	○	
島根県	邑南町	○		徳島県	鳴門市	○		高知県	土佐町		
島根県	隠岐の島町			徳島県	東みよし町	○		高知県	中土佐町		
島根県	奥出雲町	○		徳島県	松茂町	○	○	高知県	奈半利町		
島根県	川本町			徳島県	美波町	○		高知県	南国市	○	
島根県	江津市	○	○	徳島県	美馬市	○		高知県	仁淀川町	○	○
島根県	知夫村	○		徳島県	三好市	○		高知県	日高村		
島根県	津和野町	○		徳島県	牟岐町	○		高知県	三原村		
島根県	西ノ島町			徳島県	吉野川市	○		高知県	室戸市		
島根県	浜田市	○	○	香川県	綾川町	○		高知県	本山町		
島根県	益田市	○		香川県	宇多津町	○		高知県	安田町		
島根県	松江市	○	○	香川県	観音寺市	○		高知県	梶原町		
島根県	美郷町			香川県	琴平町						
島根県	安来市	○	○	香川県	坂出市	○					

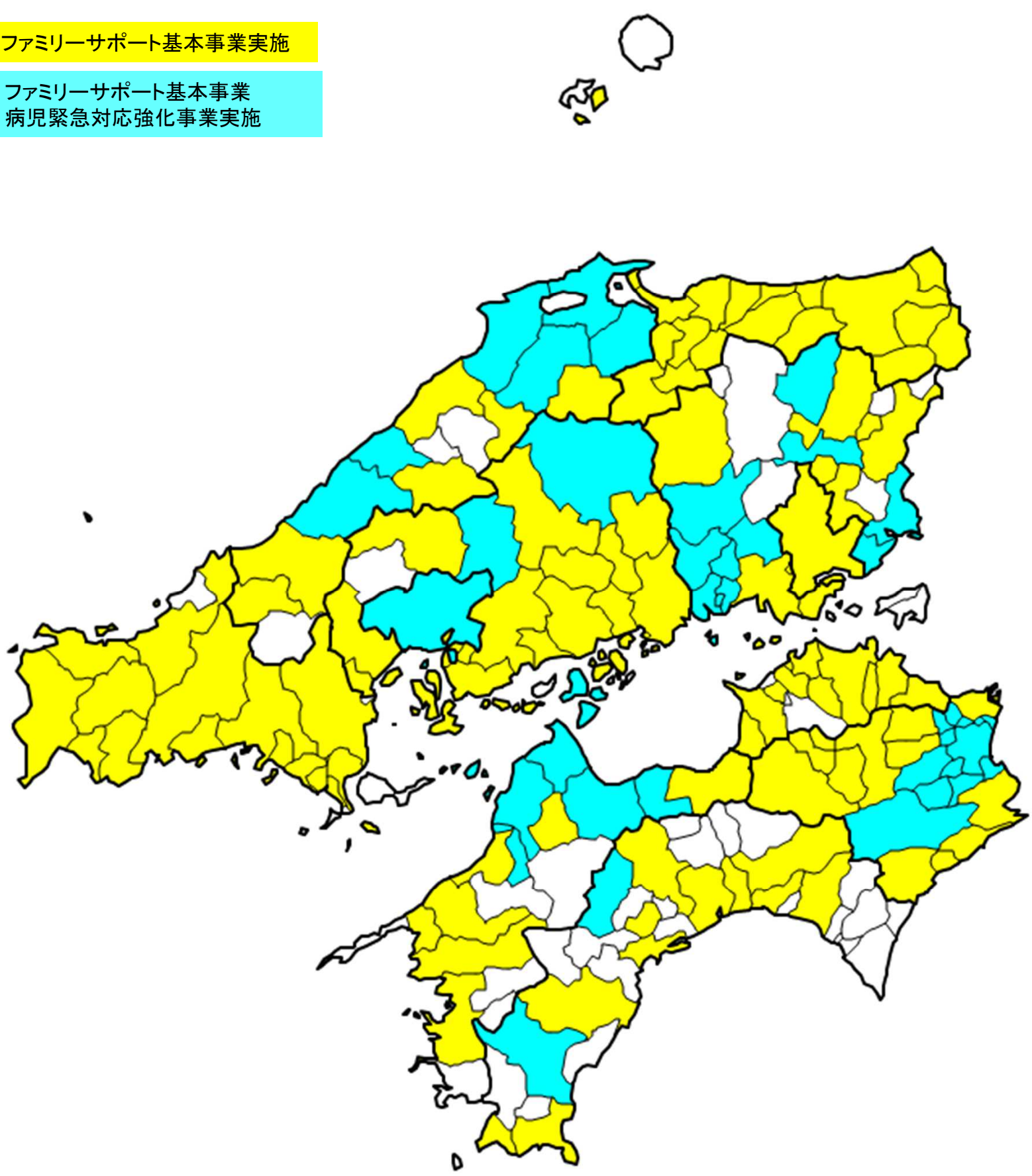
※交付金の交付を受けているかどうかに関わらず類似サポートが自治体等のホームページなどで確認されている場合は○としています。

※病児緊急対応強化事業については、病児と明記されているもの、軽病、回復期、病後児の記述のみだが、料金体系などが分けてあるもの、宿泊も併せて実施しているものについては実施しているものとみなしています。

ファミリー・サポート・センター基本事業、病児緊急対応強化事業実施状況

ファミリーサポート基本事業実施

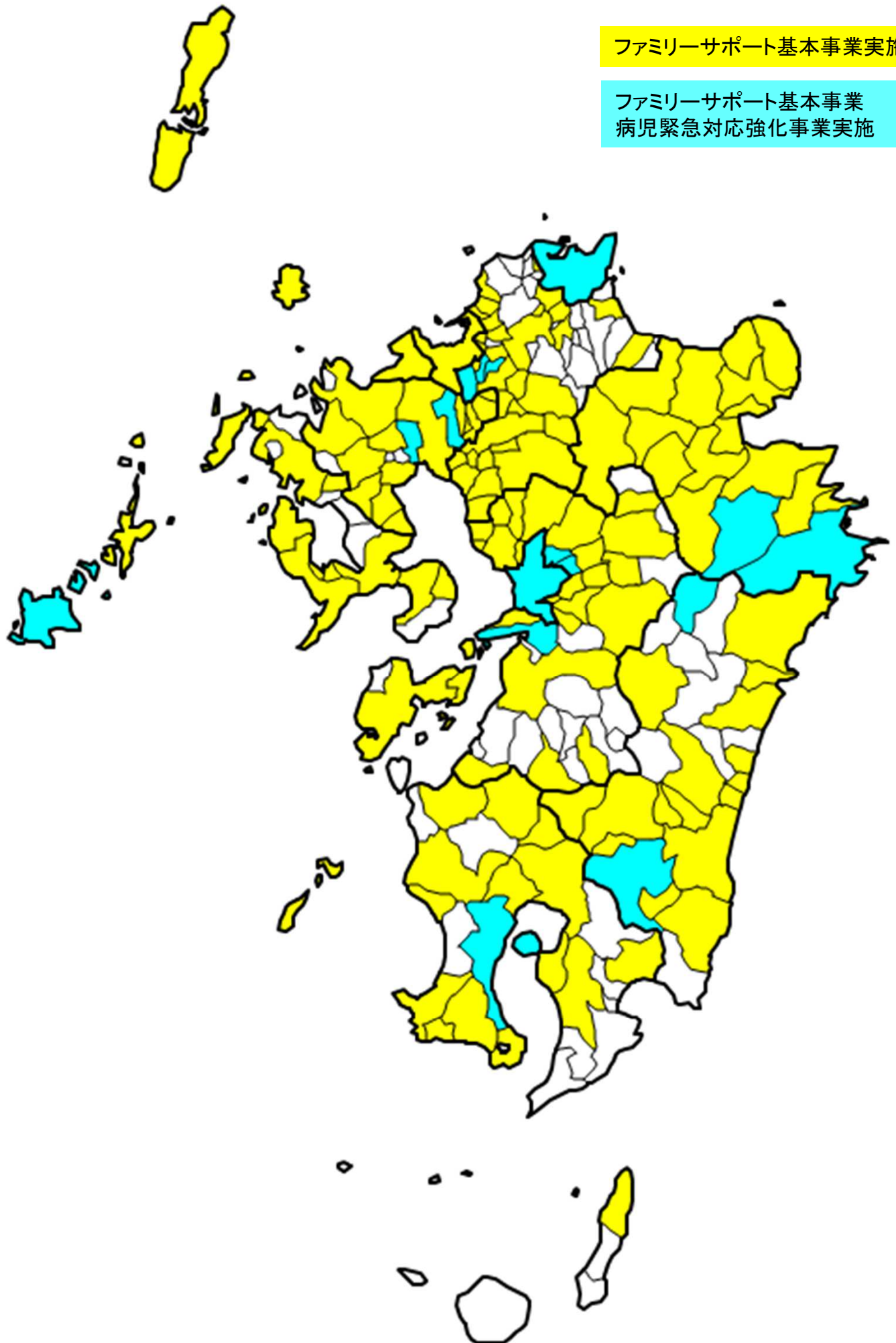
ファミリーサポート基本事業
病児緊急対応強化事業実施



都道府県	市区町村	ファミリーサポート基本事業実施	病児緊急対応実施	都道府県	市区町村	ファミリーサポート基本事業実施	病児緊急対応実施	都道府県	市区町村	ファミリーサポート基本事業実施	病児緊急対応実施	都道府県	市区町村	ファミリーサポート基本事業実施	病児緊急対応実施
福岡県	赤村			大分県	津久見市	○		熊本県	合志市	○	○	鹿児島県	薩摩川内市	○	
福岡県	朝倉市	○		大分県	中津市	○		熊本県	相良村			鹿児島県	さつま町		
福岡県	芦屋町			大分県	日出町	○		熊本県	高森町			鹿児島県	知名町		
福岡県	飯塚市	○		大分県	日田市	○		熊本県	玉名市	○		鹿児島県	志布志市	○	
福岡県	糸島市	○		大分県	姫島村			熊本県	多良木町			鹿児島県	瀬戸内町		
福岡県	糸田町			大分県	豊後大野市	○	○	熊本県	津奈木町			鹿児島県	曾於市		
福岡県	うきは市	○		大分県	豊後高田市	○		熊本県	長洲町	○		鹿児島県	龍郷町	○	○
福岡県	宇美町	○		大分県	別府市	○		熊本県	和水町	○		鹿児島県	垂水市	○	
福岡県	大川市	○		大分県	由布市	○		熊本県	南関町	○		鹿児島県	大和町		
福岡県	大木町	○		長崎県	苓崎市	○		熊本県	南関町	○		鹿児島県	徳之島町	○	
福岡県	大任町			長崎県	諫早市	○		熊本県	錦町			鹿児島県	十島村		
福岡県	大野城市	○	○	長崎県	諫早市	○		熊本県	西原村	○		鹿児島県	長島町		
福岡県	大牟田市	○		長崎県	雲仙市	○		熊本県	水川町			鹿児島県	長島町		
福岡県	岡垣町			長崎県	大村市			熊本県	永川町			鹿児島県	中種子町		
福岡県	小郡市	○		長崎県	小値賀町			熊本県	人吉市	○		鹿児島県	西之表市	○	
福岡県	遠賀町			長崎県	川棚町			熊本県	益城町	○		鹿児島県	日置市		
福岡県	春日市	○		長崎県	五島市	○	○	熊本県	美里町			鹿児島県	東串良町		
福岡県	粕屋町	○		長崎県	五島市	○		熊本県	水上村			鹿児島県	枕崎市	○	
福岡県	嘉麻市			長崎県	西海市	○		熊本県	水俣市	○		鹿児島県	三島村		
福岡県	川崎町			長崎県	佐々町			熊本県	南阿蘇村	○		鹿児島県	南大隅町		
福岡県	香春町			長崎県	佐世保市	○		熊本県	南小国町	○		鹿児島県	南九州市	○	
福岡県	苅田町			長崎県	島原市	○		熊本県	御船町	○		鹿児島県	南さつま市	○	
福岡県	北九州市	○	○	長崎県	新上五島町	○		熊本県	八代市	○		鹿児島県	南種子町		
福岡県	鞍手町			長崎県	対馬市	○		熊本県	山江村			鹿児島県	屋久島町		
福岡県	久留米市	○		長崎県	時津町	○		熊本県	山江村			鹿児島県	大和村		
福岡県	桂川町			長崎県	長崎市	○		熊本県	山都町	○		鹿児島県	湧水町	○	
福岡県	上毛町			長崎県	長与町	○		熊本県	湯前町			鹿児島県	与論町		
福岡県	古賀市	○		長崎県	波佐見町	○		熊本県	湯前町			鹿児島県	与論町		
福岡県	小竹町	○		長崎県	東彼杵町			熊本県	苓北町			鹿児島県	和泊町	○	
福岡県	篠栗町	○		長崎県	平戸市	○		宮崎県	綾町	○		沖縄県	粟国村		
福岡県	志免町	○		長崎県	平戸市	○		宮崎県	えびの市	○		沖縄県	伊江村	○	○
福岡県	新宮町	○		長崎県	松浦市			宮崎県	門川町	○		沖縄県	石垣市	○	○
福岡県	須恵町			長崎県	南島原市			宮崎県	川南町	○		沖縄県	伊是名村		
福岡県	添田町			佐賀県	有田町			宮崎県	木城町			沖縄県	糸満市	○	
福岡県	田川市	○		佐賀県	伊万里市	○		宮崎県	串間市			沖縄県	伊平屋村		
福岡県	太宰府市	○	○	佐賀県	嬉野市	○		宮崎県	国富町	○		沖縄県	浦添市	○	○
福岡県	大刀洗町	○		佐賀県	大町町			宮崎県	五ヶ瀬町			沖縄県	うるま市	○	○
福岡県	筑後市	○		佐賀県	小城市	○	○	宮崎県	小林市	○		沖縄県	大宜味村	○	○
福岡県	筑紫野市	○		佐賀県	鹿島市	○		宮崎県	西都市	○		沖縄県	恩納町	○	○
福岡県	筑上町			佐賀県	鹿島市	○		宮崎県	西都市	○		沖縄県	恩納町	○	○
福岡県	筑前町	○		佐賀県	上峰町			宮崎県	椎葉村	○		沖縄県	恩納町	○	○
福岡県	東峰村			佐賀県	唐津市	○		宮崎県	新富町	○		沖縄県	嘉手納町	○	○
福岡県	那珂川市	○	○	佐賀県	筑紫野市	○	○	宮崎県	高千穂町	○	○	沖縄県	嘉手納町	○	○
福岡県	中間市			佐賀県	神埼市	○	○	宮崎県	高千穂町	○	○	沖縄県	北大東村		
福岡県	直方市	○		佐賀県	基山町	○		宮崎県	高鍋町	○		沖縄県	北大東村		
福岡県	久山町	○		佐賀県	基山町	○		宮崎県	高鍋町	○		沖縄県	北大東村		
福岡県	広川町	○		佐賀県	玄海町			宮崎県	高原町	○		沖縄県	北大東村		
福岡県	福岡市	○		佐賀県	江北町			宮崎県	高原町	○		沖縄県	北大東村		
福岡県	福智町	○		佐賀県	佐賀市	○		宮崎県	都農町			沖縄県	宜野座村	○	○
福岡県	福津市	○		佐賀県	佐賀市	○		宮崎県	都農町			沖縄県	宜野座村	○	○
福岡県	豊前市	○		佐賀県	佐賀市	○		宮崎県	都農町			沖縄県	宜野座村	○	○
福岡県	水巻町	○		佐賀県	佐賀市	○		宮崎県	都農町			沖縄県	宜野座村	○	○
福岡県	みやこ町			佐賀県	佐賀市	○		宮崎県	都農町			沖縄県	宜野座村	○	○
福岡県	みやま市	○		佐賀県	佐賀市	○		宮崎県	都農町			沖縄県	宜野座村	○	○
福岡県	宮若市			佐賀県	佐賀市	○		宮崎県	都農町			沖縄県	宜野座村	○	○
福岡県	宗像市			佐賀県	佐賀市	○		宮崎県	都農町			沖縄県	宜野座村	○	○
福岡県	柳川市	○		佐賀県	佐賀市	○		宮崎県	都農町			沖縄県	宜野座村	○	○
福岡県	八女市	○		佐賀県	佐賀市	○		宮崎県	都農町			沖縄県	宜野座村	○	○
福岡県	行橋市	○		佐賀県	佐賀市	○		宮崎県	都農町			沖縄県	宜野座村	○	○
福岡県	吉富町			佐賀県	佐賀市	○		宮崎県	都農町			沖縄県	宜野座村	○	○
大分県	宇佐市	○		佐賀県	佐賀市	○		宮崎県	都農町			沖縄県	宜野座村	○	○
大分県	臼杵市	○		佐賀県	佐賀市	○		宮崎県	都農町			沖縄県	宜野座村	○	○
大分県	大分市	○		佐賀県	佐賀市	○		宮崎県	都農町			沖縄県	宜野座村	○	○
大分県	杵築市	○		佐賀県	佐賀市	○		宮崎県	都農町			沖縄県	宜野座村	○	○
大分県	玖珠町	○		佐賀県	佐賀市	○		宮崎県	都農町			沖縄県	宜野座村	○	○
大分県	国東市	○		佐賀県	佐賀市	○		宮崎県	都農町			沖縄県	宜野座村	○	○
大分県	九重町	○		佐賀県	佐賀市	○		宮崎県	都農町			沖縄県	宜野座村	○	○
大分県	佐伯市	○	○	佐賀県	佐賀市	○		宮崎県	都農町			沖縄県	宜野座村	○	○
大分県	竹田市	○		佐賀県	佐賀市	○		宮崎県	都農町			沖縄県	宜野座村	○	○

※交付金の交付を受けているかどうかに関わらず類似サポートが自治体等のホームページなどで確認されている場合は○としています。
 ※病児緊急対応強化事業については、病児と明記されているもの、軽病、回復期、病後児の記述のみだが、料金体系などが分けてあるもの、宿泊も併せて実施しているものについては実施しているものとみなしています。

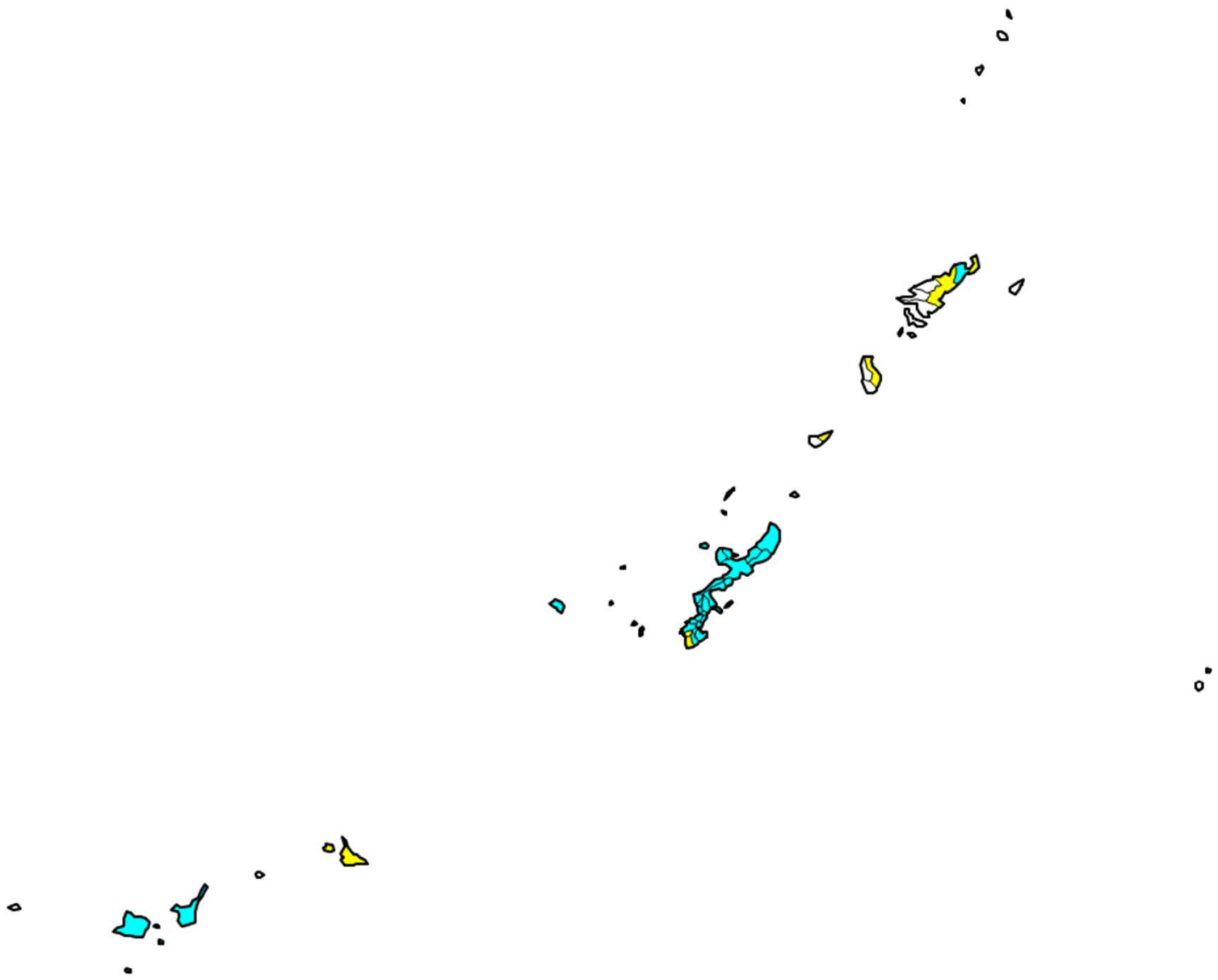
ファミリー・サポート・センター基本事業、病児緊急対応強化事業実施状況



ファミリー・サポート・センター基本事業、病児緊急対応強化事業実施状況

ファミリーサポート基本事業実施

ファミリーサポート基本事業
病児緊急対応強化事業実施



FAX送付用紙 FAX番号 050-3488-0147

または下記アドレスから入力、送信をお願いします。

<https://ws.formzu.net/dist/S220623465/>

電話 048-297-2903

該当するものがあれば○で囲みご送付下さい

■現在の状況をお聞かせください

- ①ファミリー・サポート・センター(基本事業)の開設を検討中
- ②ファミリー・サポート・センター(基本事業)の開設を準備中
- ③ファミリー・サポート・センター(基本事業)に関心がある
- ④ファミリー・サポート・センター(病児緊急対応強化事業)の開設を検討中
- ⑤ファミリー・サポート・センター(病児緊急対応強化事業)の開設を準備中
- ⑥ファミリー・サポート・センター(病児緊急対応強化事業)に関心がある

■上記で事業の開設をする場合の運営についてお聞かせ下さい

- ①直営での運営(準備中・検討中・関心がある)
- ②地元団体に委託して運営(準備中・検討中・関心がある)
- ③当会に委託して運営(準備中・検討中・関心がある)

■ご希望についてお聞かせください

- ①開設の検討、準備のためのサポートが必要(無償対応分)
 - A)一度話しが聞きたいので連絡が欲しい
 - B)参考となる資料が欲しい(資料送付は7月以降、希望をいただいてから1週間程度でお送りします。)
ご希望の資料などご記入ください。

- C)サポーター養成講座の見学を希望する
 - 希望時期
 - 希望人数

- ②当会への業務委託を検討(有償対応分)
 - 一度話しが聞きたいので連絡が欲しい

自治体名、部署名	
ご担当者名	
電話番号	
メールアドレス	